



Les tortues marines sont menacées d'extinction à l'échelle mondiale. En Guyane, elles sont intégralement protégées depuis 1991. À ce titre, de nombreuses consignes sont à respecter (cf. pictogrammes).

### Pollution lumineuse : quelles conséquences pour les tortues marines ?

L'aménagement du littoral avec ses éclairages publics et privés et l'utilisation intempes- tive de lampes torches et de flashes photos sur les plages ont un impact sur les tortues marines. En conditions naturelles, elles s'orientent grâce à la brillance de la mer et de la lune : les lumières artificielles et les comportements irrespectueux de certains visiteurs, créent une gêne qui peut avoir plusieurs conséquences comme :

- > dissuader les tortues marines et les inciter à faire demi-tour sans pondre,
- > perturber, voire interrompre le processus de ponte et écourter le temps consacré au camouflage du nid,
- > désorienter les tortues adultes et les nouveau-nés et donc augmenter les risques de mort par épuisement, déshydratation et prédation.

A l'intérieur du dépliant figurent quelques conseils portant sur des solutions qui permettent de réduire ces impacts et sur le bon comportement d'observation des tortues marines pour les curieux de nature.



Pour plus d'informations sur les solutions pour limiter la pollution lumineuse, veuillez contacter l'association Kwata :

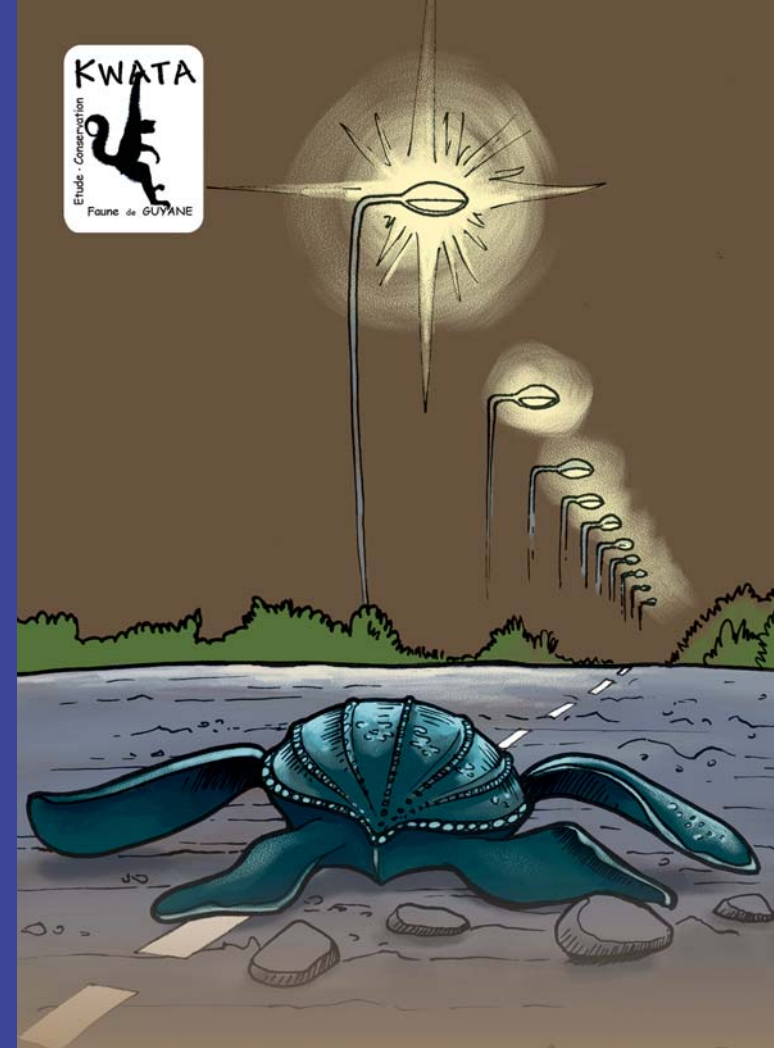
Tél : 05 94 25 43 31  
e-mail : kwata@nplus.gf  
site : www.kwata.net

©2009

Conception et texte : Maïlys Cancel - Association Kwata  
Graphisme et illustrations : Anne-Cécile Boutard



La réduction des menaces sur les plages fait partie des actions du Plan de Restauration des Tortues Marines de Guyane.



CCPR Imprimerie - Ne pas jeter sur la voie publique.

La pollution lumineuse  
**La pollution lumineuse,**  
Un danger pour  
**les tortues marines**





## Comment observer une tortue marine sans la déranger ?

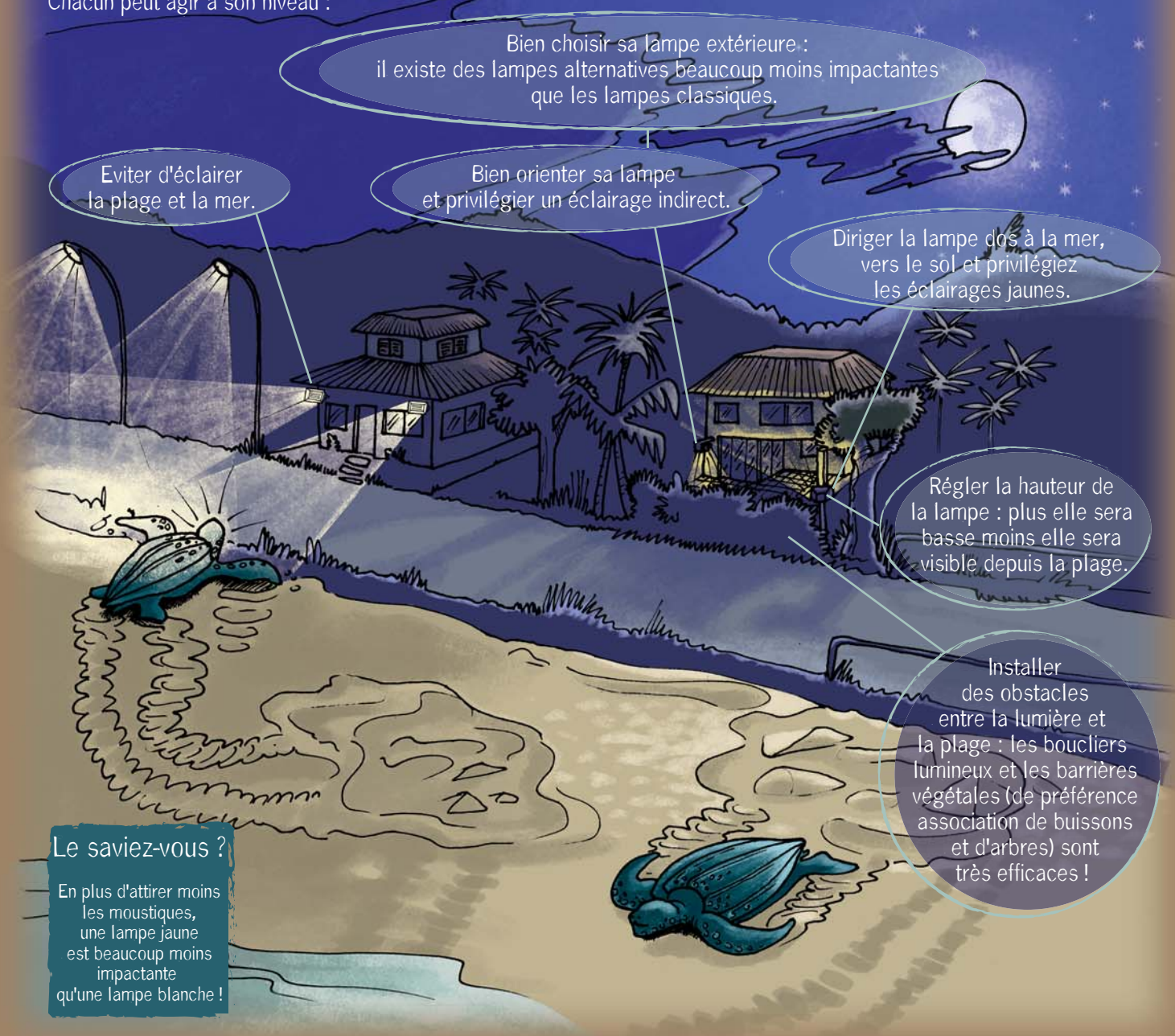
Sur la plage, se guider avec la clarté de la nuit et garder sa lampe éteinte, même de loin, une lampe suffit à désorienter une tortue.

Les tortues sont également gênées par les flashes. Le meilleur moyen pour prendre une photo est de se rendre sur les plages à l'aube ou en fin d'après-midi, si possible à marée haute. La photo n'en sera que plus belle, et la tortue n'en sera que moins dérangée !



## Comment limiter la pollution lumineuse quand on habite en bord de mer ?

Il existe des moyens simples, peu onéreux, et efficaces pour limiter la pollution lumineuse sur les sites de pontes. Chacun peut agir à son niveau :



Bien choisir sa lampe extérieure : il existe des lampes alternatives beaucoup moins impactantes que les lampes classiques.

Eviter d'éclairer la plage et la mer.

Bien orienter sa lampe et privilégier un éclairage indirect.

Diriger la lampe dos à la mer, vers le sol et privilégiez les éclairages jaunes.

Régler la hauteur de la lampe : plus elle sera basse moins elle sera visible depuis la plage.

Installer des obstacles entre la lumière et la plage : les boucliers lumineux et les barrières végétales (de préférence association de buissons et d'arbres) sont très efficaces !

**Le saviez-vous ?**  
En plus d'attirer moins les moustiques, une lampe jaune est beaucoup moins impactante qu'une lampe blanche !